

Bref état de situation des partenaires jeunesse lavallois (2017-2018)

11 juin 2019

Par Marie-Joëlle Fluet
Organisatrice communautaire
Direction de santé publique, CISSS de Laval

Sources et types des données recueillies

Sources:

- Table gangs de rue de Laval
- Table jeunesse du Marigot
- Table de concertation jeunesse Sainte-Rose

Types de données:

- Groupes de discussions (automne 2017)
- Sondage en ligne (hiver 2018)
- Appréciation de l'événement *Légalisation du cannabis: Conversations du milieu jeunesse lavallois* (printemps 2018)

Mise en garde!



État de situation sommaire

Résultats des trois focus group

- Enjeux et risques identifiés par le milieu jeunesse
 - Banaliser la consommation du cannabis
 - Faciliter l'accès aux substances et augmentation de la consommation
 - Risques sur la santé globale, mentale, troubles psychotiques, cerveau, etc.
- Stratégies à privilégier pour limiter l'accès et la consommation du cannabis
 - Démystifier les mythes et réalités dans stratégie de réduction des méfaits
 - En respect à l'autonomie des groupes: messages communs et cohérents à l'intention des jeunes et de leur famille
 - Éviter le travail en silo
 - Interventions et codes de vie : Besoin de les revisiter?
 - Différents milieux, différentes stratégies

Résultats des trois focus group (suite)

- Identifier les besoins des partenaires jeunesse en termes d'informations, formations, outils, etc.
 - Connaître le point de vue des jeunes en lien avec la légalisation
 - S'informer des effets sur la santé et les risques associés
 - S'informer sur le contexte légal

Résultats du sondage en ligne

Activités d'information
et de sensibilisation

- Interventions universelles:
 - Informations, activités de sensibilisations et conférences
 - Affiches (ex. loi de l'effet, semaine de prévention des dépendances, etc.)
 - Ateliers animé, rencontres de groupe, soirées thématiques (toxicomanie, socialisation, saines habitudes de vie, etc.)
 - Kiosques
- Interventions ciblées:
 - Consultations et interventions
 - Dep Ado
 - Prévention de la rechute
 - Références vers services du CISSS en dépendance

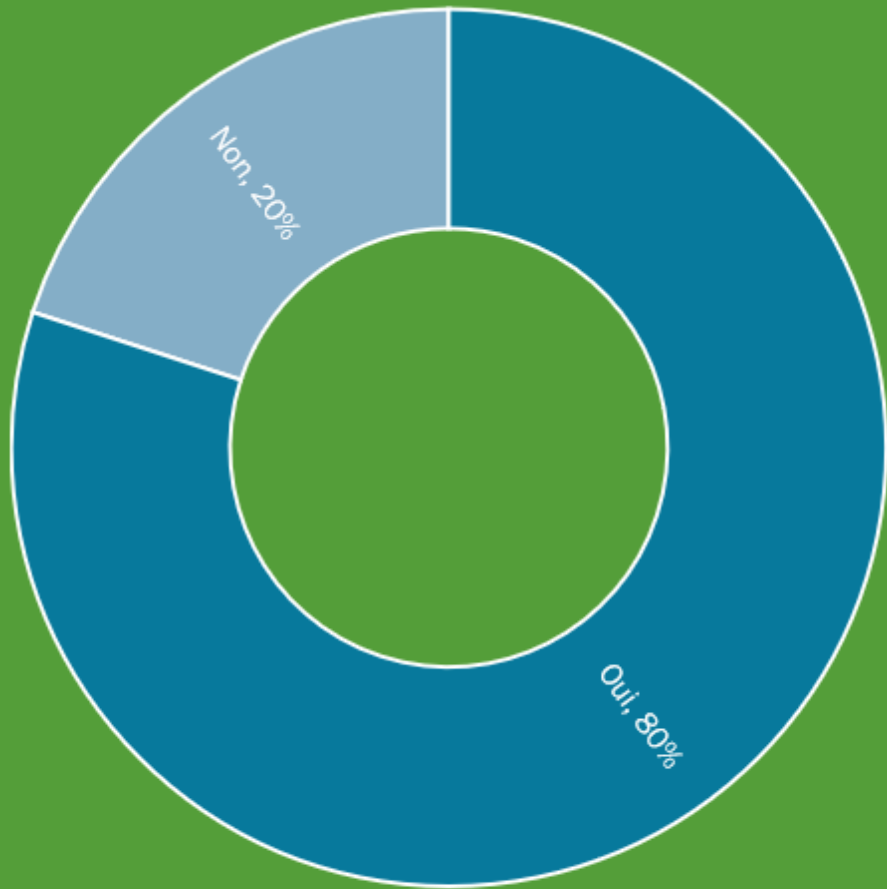
Trois concertations = 35 répondants

Outils de sensibilisation & d'intervention les plus utilisés

Trois concertations = 35 répondants



Code de vie en matière
de consommation dans
votre organisation?



▣ Oui ▣ Non

Trois concertations = 35 répondants

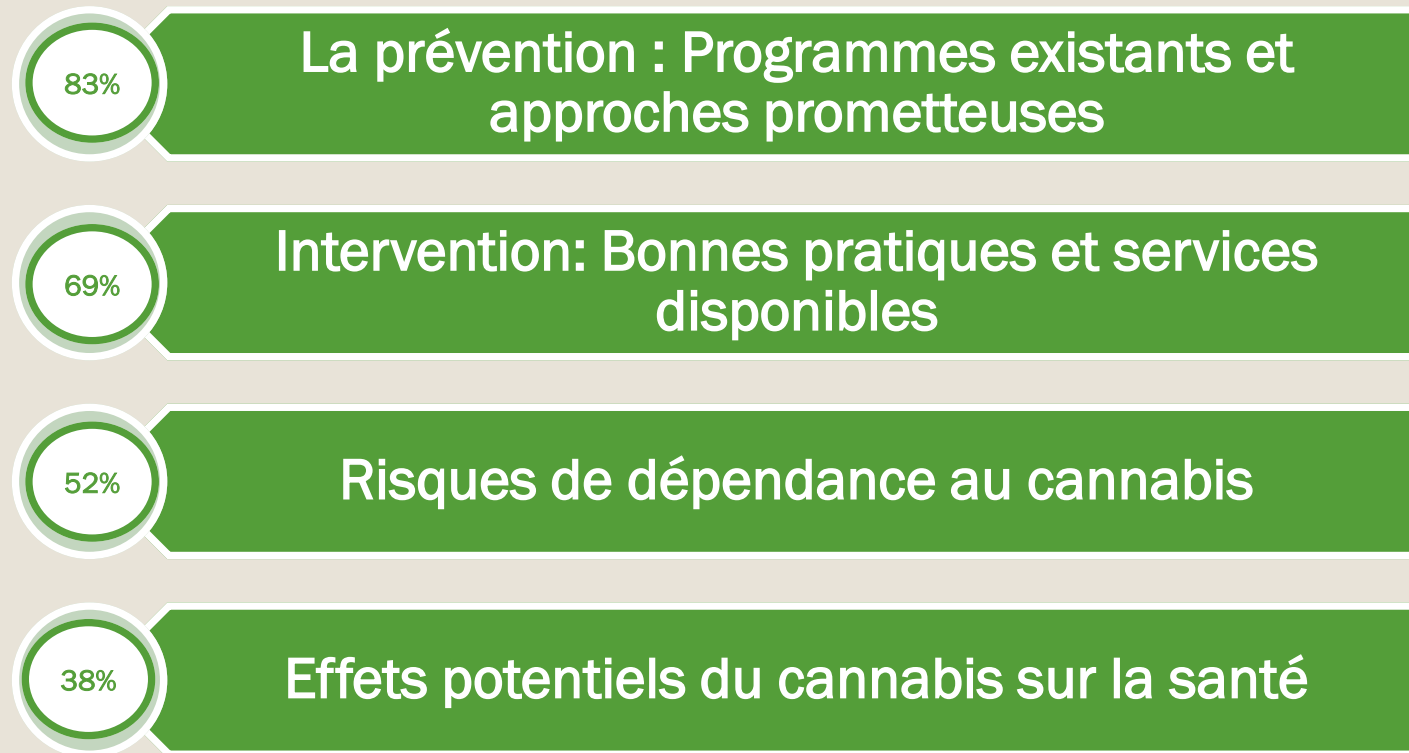
Codes/règles de conduites

- Ne pas être intoxiqué au rendez-vous de suivi
- **Interdiction** de consommer et/ou d'échanger des stupéfiants dans l'organisme et aux alentours
- État d'intoxication toléré dans une approche de **réduction des méfaits**
- **Attitude respectueuse obligatoire** pour être présent dans l'organisme (en état d'intoxication ou non)

Actions prises auprès de jeune intoxiqué

- Aucune intervention :
 - *Tolérance*
 - *Intervention lorsque à jeun*
- Rencontre individuelle et suivi avec les parents
- Rencontre obligatoire avec intervenant pour pouvoir fréquenter à nouveau l'organisme
- Sanctions appliquées si le/la jeune est en possession
- Après 2 incidents, le dossier est fermé

Besoins de sujets à approfondir (post-événement cannabis)



Trois concertations = 29 répondants



ÉCHANGES ET RÉFLEXIONS SUR LES BESOINS ET LES ACTIONS À METTRE EN ŒUVRE POUR LA RÉGION

À vous la parole!



Remue-méninges...

Engagement des partenaires

- Quel rôle votre organisation souhaite-elle jouer?
- Quelles sont les autres organisations/concertations à solliciter et quel devrait-être leur rôle?
- Des arrimages à mettre en place avec l'écosystème jeunesse lavallois?

Engagement des partenaires

Alliés-es :

S'intéresse au projet et est tenu informé des avancées, actions, etc.

Comité clinique :

Collabore et participe activement à la mise en œuvre des actions du plan d'action

Assure le déploiement du projet, la promotion des actions et la mobilisation des partenaires

Diffuse les informations pertinentes en lien avec le projet

Offre du soutien-conseil dans son champ d'expertise

MISE EN ŒUVRE DES ACTIONS

Comité de gestion :

Assure la réalisation et le suivi des actions

Soutien et accompagne les travaux concertés

Offre du soutien-conseils dans son champ d'expertise

Mobilise les partenaires pour faciliter la mise en place du projet

RÉFLEXIONS STRATÉGIQUES

Fiduciaire : ALPABEM

Reçoit et gère les sommes attribuées pour le projet

Soutien et accompagne les travaux concertés

+ Écosystème de la concertation jeunesse favorable à l'innovation

